

ECONOMY AND STRATEGY CONSULTANCY SERVICES



ESDH

EKONOMİ VE STRATEJİ DANIŞMANLIK HİZMETLERİ

DÜNYA VE TÜRKİYE EKONOMİSİ 2021 İKİNCİ YARI BEKLENTİLERİ



EKONOMİ VE STRATEJİ DANIŞMANLIK HİZMETLERİ

27 TEMMUZ 2021

DÜNYA EKONOMİSİ VE TİCARETİNDE GELİŞMELER VE BEKLENTİLER

**BÜYÜK AÇILMA İLE TOPARLANMADAN BÜYÜMEYE GEÇİŞ BEKLENTİSİ
DÖRDÜNCÜ DALGA BEKLENTİYİ BOŞA ÇIKARABİLİR**

BÜYÜÇ AÇILMA
(GRAND REOPENING)



**TOPARLANMADAN
BÜYÜMEYE GEÇİŞ**
(FROM RECOVERY TO GROWTH
PATH)

AŞILAMA İLE BİRLİKTE **K** TİPİNDEN **V** TİPİ TOPARLANMAYA GEÇİŞ
DÖRDÜNCÜ DALGA YENİDEN K TİPİ TOPARLANMAYA DÖNDÜREBİLİR



SALGINDA DÖRDÜNCÜ DALGA ENDİŞELERİ

TEMMUZ AYI
SONUNA KADAR
YÜKSEK
BEKLENTİLER VE
İKTİSADİ
FAALİYETLER
DEVAM ETTİ



SALGINDA
DÖRDÜNCÜ
DALGA
ENDİŞELERİ
ARTIYOR



YENİ KAPANMALAR
GELECEK Mİ?
İŞLER YENİDEN
YAVAŞLAYACAK MI?

SALGINDA DÖRDÜNCÜ DALGA ENDİŞELERİ

Daily new confirmed COVID-19 cases

Shown is the rolling 7-day average. The number of confirmed cases is lower than the number of actual cases; the main reason for that is limited testing.

Our World
in Data

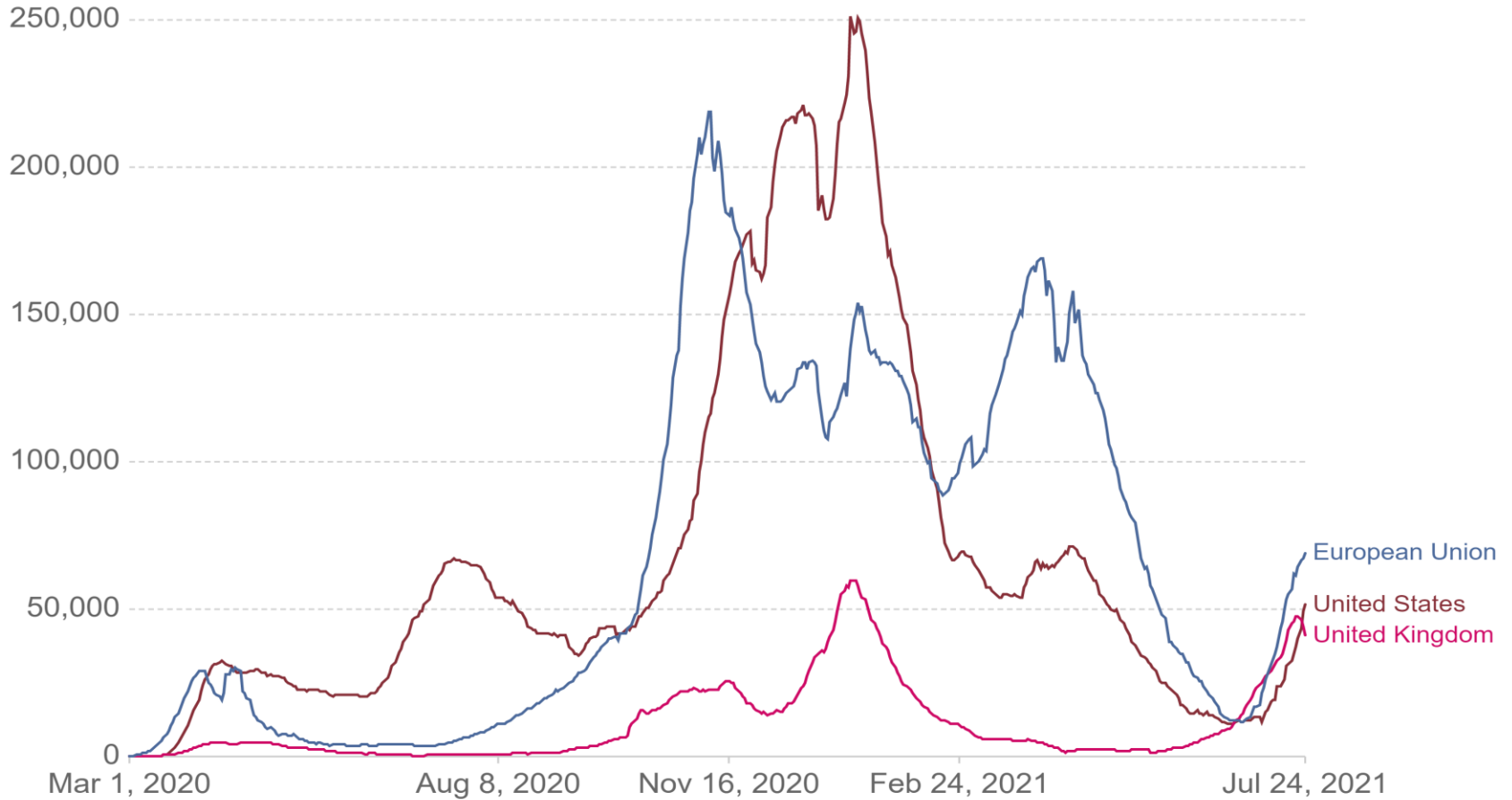
Source: Johns Hopkins University CSSE COVID-19 Data

CC BY

SALGINDA DÖRDÜNCÜ DALGA ENDİŞELERİ

Daily new confirmed COVID-19 cases

Shown is the rolling 7-day average. The number of confirmed cases is lower than the number of actual cases; the main reason for that is limited testing.

Our World
in Data

Source: Johns Hopkins University CSSE COVID-19 Data

CC BY

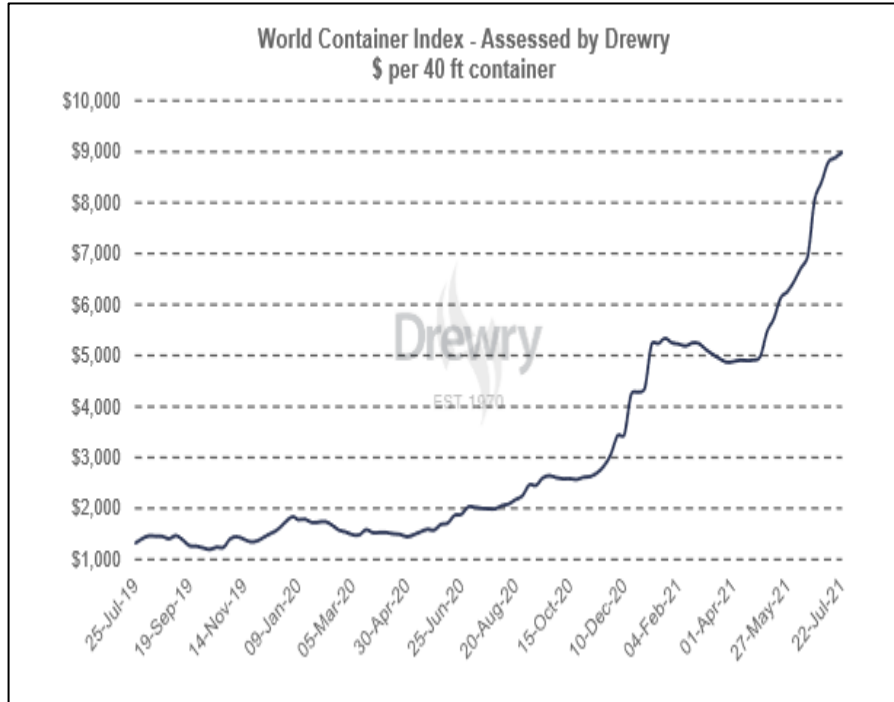
SALGINDA DÖRDÜNCÜ DALGA ENDİŞELERİ**AVRUPA'DA YENİDEN ÖNLEMLER**

1	AŞILAMA ZORUNLULUĞU GETİRİLMESİ
2	AŞI OLANLARA YEŞİL GEÇİŞ BELGESİ/SAĞLIK RUHSATI VB. VERİLMESİ VE BİR ÇOK YERE GİRİŞLERDE BU BELGELERİN İSTENMESİ
3	GECE SOKAĞA ÇIKMA YASAKLARI
4	KALABALIKLARIN BİR ARAYA GELMESİNDE KİŞİ SINIRLAMALARI

KÜRESEL FİNANSAL PİYASALAR İYİMSERLİĞİNİ KORUYOR
ENFLASYON ARTIŞI VE DÖRDÜNCÜ DALGA RİSKİ HENÜZ FİYATLARA HİÇ YANSIMADI



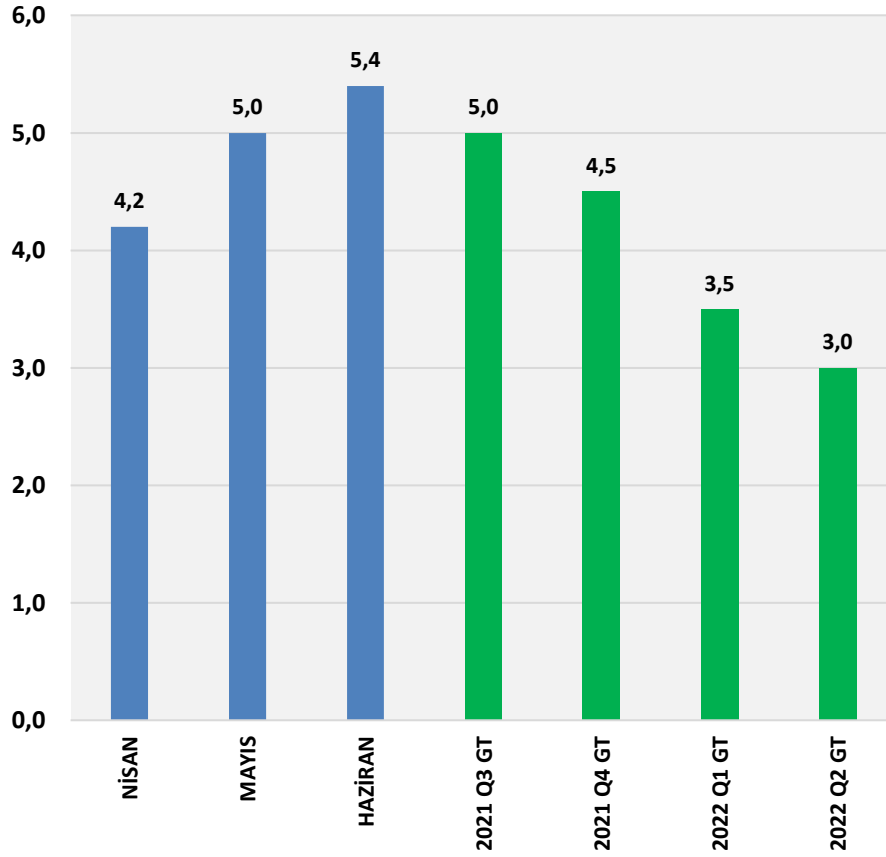
DENİZ NAVLUN FİYATLARINDA ARTIŞ SÜRÜYOR



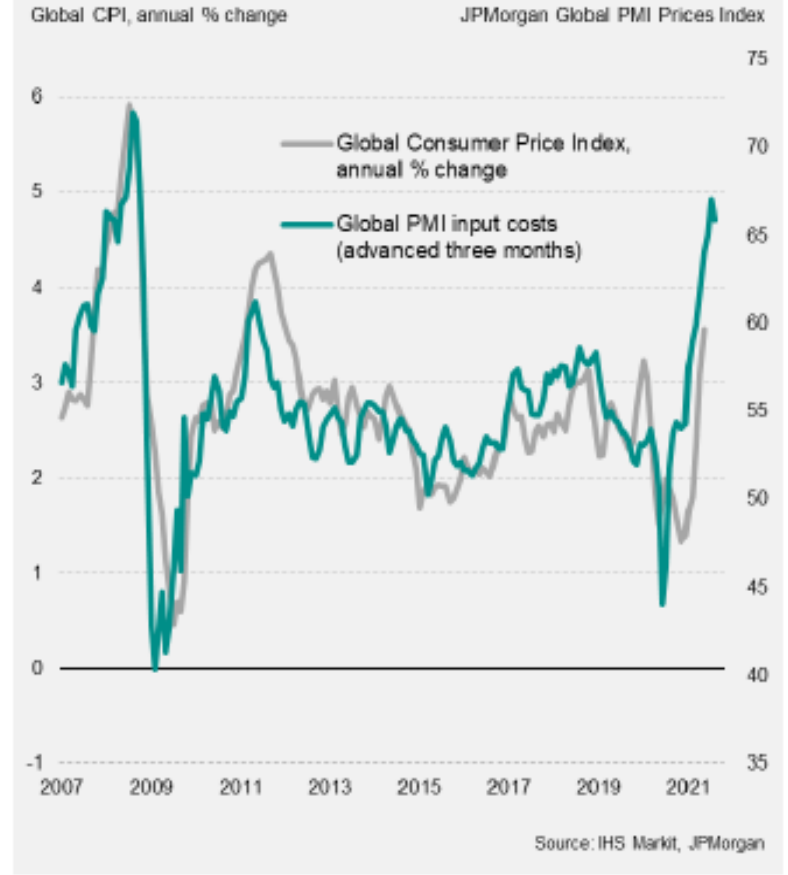
Route	8-Jul-21	15-Jul-21	22-Jul-21	Weekly change (%)	Annual change (%)
Composite Index	\$8,796	\$8,883	\$8,986	1% ▲	349% ▲
Shanghai - Rotterdam	\$12,795	\$12,954	\$13,066	1% ▲	623% ▲
Rotterdam - Shanghai	\$1,740	\$1,740	\$1,744	0%	49% ▲
Shanghai - Genoa	\$12,626	\$12,685	\$12,773	1% ▲	546% ▲
Shanghai - Los Angeles	\$9,631	\$9,733	\$9,953	2% ▲	239% ▲
Los Angeles - Shanghai	\$1,326	\$1,358	\$1,394	3% ▲	172% ▲
Shanghai - New York	\$11,708	\$11,825	\$11,872	0%	244% ▲
New York - Rotterdam	\$1,185	\$1,185	\$1,258	6% ▲	125% ▲
Rotterdam - New York	\$5,336	\$5,362	\$5,364	0%	142% ▲

ABD VE DİĞER ÜLKELERDE ENFLASYON ARTIYOR

ABD TÜKETİCİ ENFLASYONU YILLIK YÜZDE



Global inflation



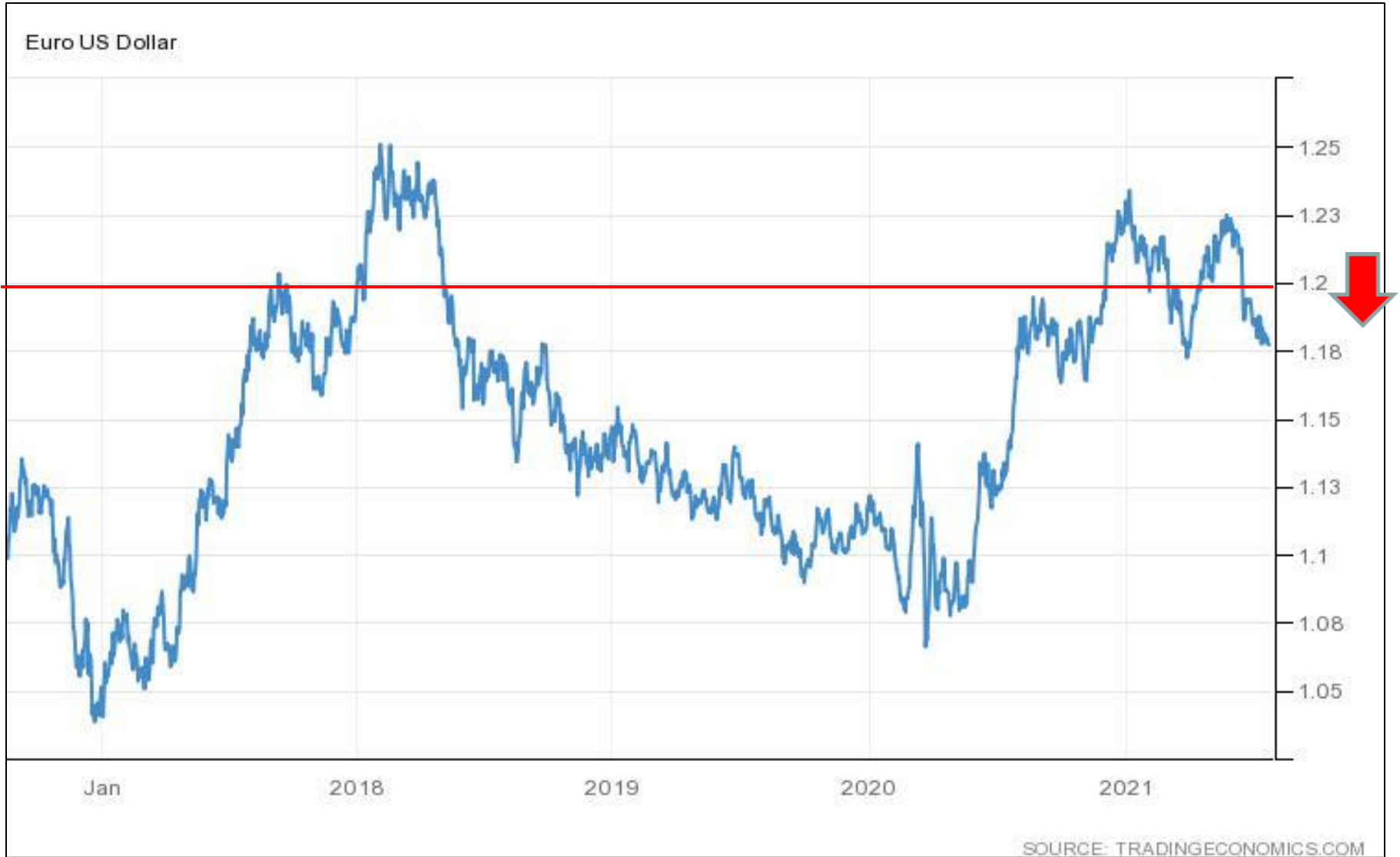
ABD MERKEZ BANKASI NE YAPACAK?

ABD HİSSEDİLİR ENFLASYON ARTIŞI NE ZAMAN GÖRÜLMEMEYE BAŞLANACAK	NİSAN AYINDAN İTİBAREN BAŞLADI
ABD MERKEZ BANKASI ÇIKIŞ STRATEJİSİNİ NE ZAMAN AÇIKLAYACAK	AĞUSTOS ÇALIŞMA EYLÜL AÇIKLAMA
ABD MERKEZ BANKASI PARASAL GENİŞLEMEMEYE FİİLEN NE ZAMAN SON VERMEYE BAŞLAYACAK	ARALIK VEYA MART
ABD FAİZLERİ NE ZAMAN ARTMAYA BAŞLAYACAK	EYLÜL +
GELİŞEN ÜLKE PARALARI NE ZAMAN DEĞER KAYBETMEYE BAŞLAYACAK	AĞUSTOS + EYLÜL

DOLAR DEĞER KAZANIYOR DOLAR ENDEKSİ; 1973=100; YILIN İKİNCİ YARISINDA GÜÇLÜ KALACAK

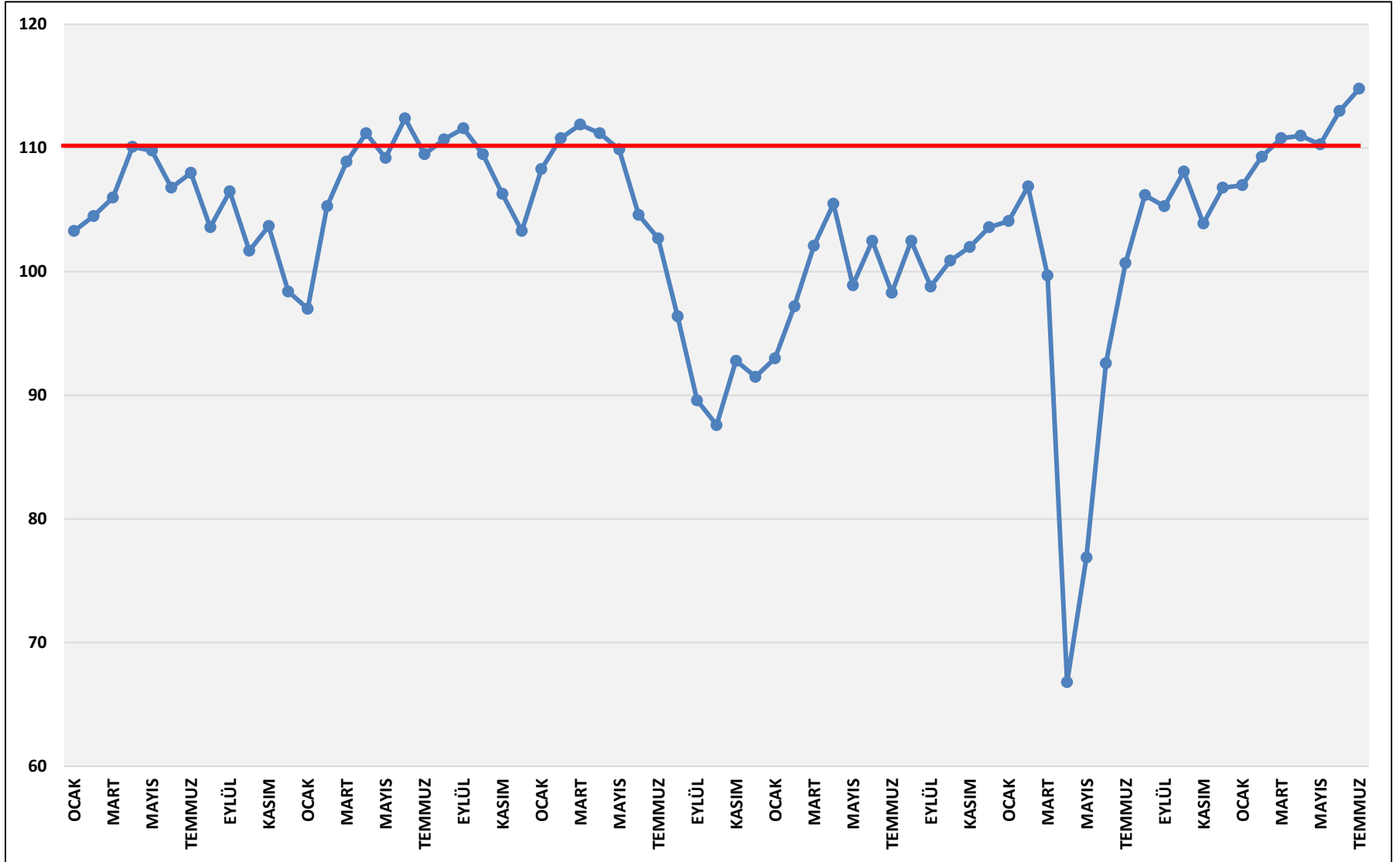


EURO DOLAR PARİTESİ YILIN İKİNCİ YARISINDA 1,20'NİN ALTINDA KALACAK



TÜRKİYE EKONOMİSİ 2021 YILI GELİŞMELERİ VE BEKLENTİLER

REEL KESİM BEKLENTİ ENDEKSİ

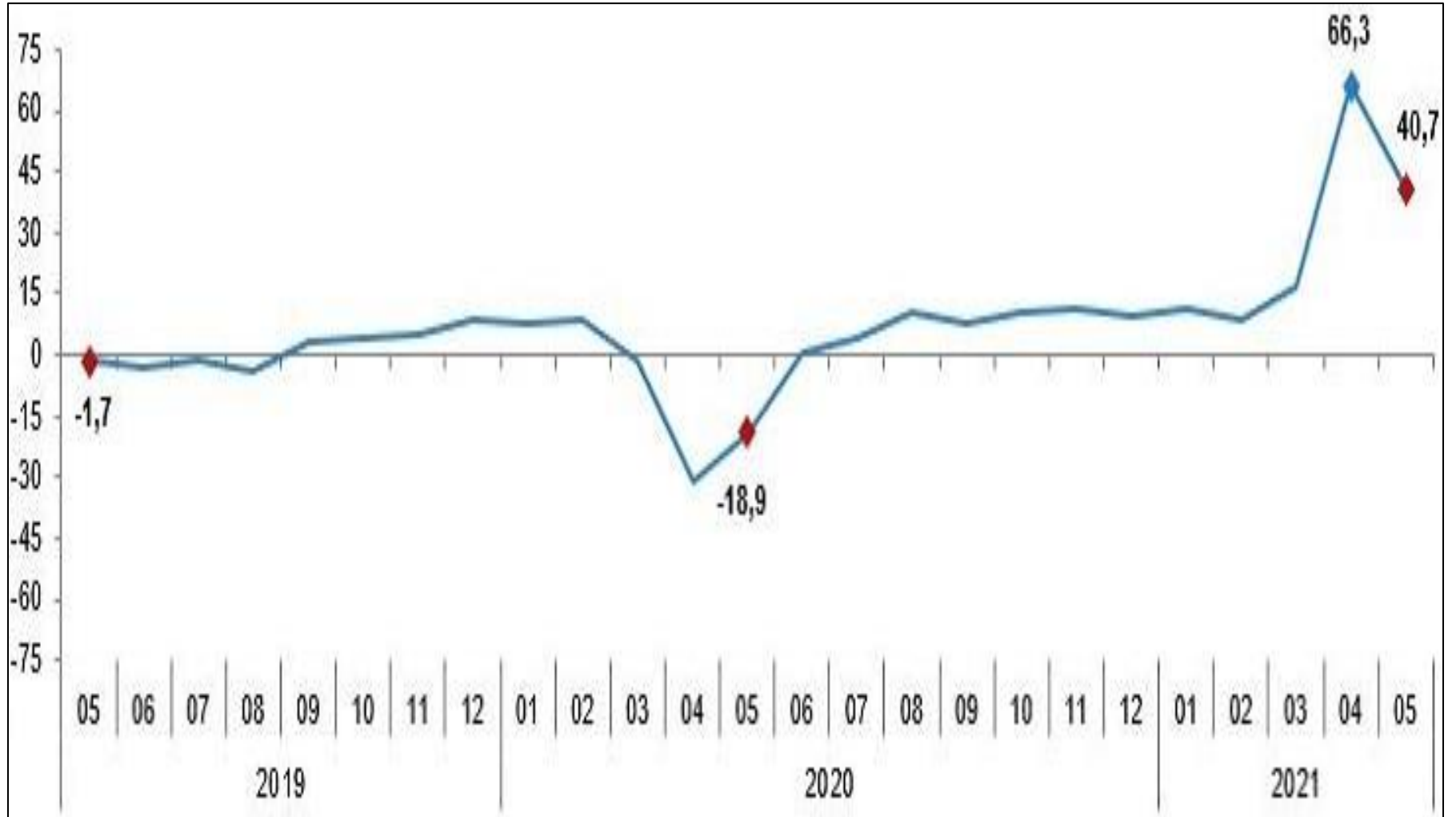


İHRACAT ARTIŞI

SEKTÖREL BAZDA İHRACAT RAKAMLARI -1.000 \$						
SEKTÖRLER	1 OCAK - 30 HAZIRAN			SON 12 AYLIK		
	2020	2021	% ('21/'20)	2019 - 2020	2020 - 2021	% ('21/'20)
I. TARIM	11.262.482	13.616.542	20,9	23.694.437	26.699.713	12,7
II. SANAYİ	55.734.641	79.183.953	42,1	125.986.632	150.985.970	19,8
Tekstil ve Hammaddeleri	3.131.544	4.866.419	55,4	7.021.007	9.018.513	28,5
Deri ve Deri Mamulleri	631.120	793.287	25,7	1.465.536	1.493.884	1,9
Halı	1.045.995	1.617.417	54,6	2.405.210	3.174.830	32,0
Kimyevi Maddeler ve Mamulleri	8.537.322	11.963.626	40,1	19.113.008	21.683.122	13,4
Hazır giyim ve Konfeksiyon	6.974.845	9.437.202	35,3	15.958.976	19.581.339	22,7
Otomotiv Endüstrisi	10.789.542	14.382.802	33,3	26.062.343	29.138.613	11,8
Gemi ve Yat	500.575	734.473	46,7	1.051.621	1.608.904	53,0
Elektrik Elektronik	4.703.334	6.880.116	46,3	10.566.504	13.224.975	25,2
Makine ve Aksamları	3.353.910	4.505.770	34,3	7.389.956	8.691.261	17,6
Demir ve Demir Dışı Metaller	3.754.225	5.685.241	51,4	7.806.154	10.183.637	30,5
Çelik	5.943.588	9.208.552	54,9	12.595.627	15.868.190	26,0
Çimento Cam Seramik ve Toprak Ürünleri	1.717.695	2.224.997	29,5	3.496.884	4.264.789	22,0
Mücevher	1.616.430	2.460.777	52,2	4.070.029	4.622.903	13,6
Savunma ve Havacılık Sanayii	922.528	1.341.848	45,5	2.395.260	2.698.341	12,7
İklimlendirme Sanayii	2.068.940	3.014.644	45,7	4.482.447	5.608.526	25,1
Diğer Sanayi Ürünleri	43.048	66.784	55,1	106.069	124.143	17,0
III. MADENCİLİK	1.849.690	2.817.236	52,3	4.031.594	5.237.405	29,9
T O P L A M (TİM*)	68.846.813	95.617.731	38,9	153.712.663	182.923.088	19,0
İhracatçı Birlikleri Kaydından Muaf İhracat ile Antrepo ve Serbest Bölgeler Farkı	6.212.458	9.364.338	50,7	13.815.220	16.644.237	20,5
GENEL İHRACAT TOPLAMI	75.059.271	104.982.069	39,9	167.527.882	199.567.325	19,1

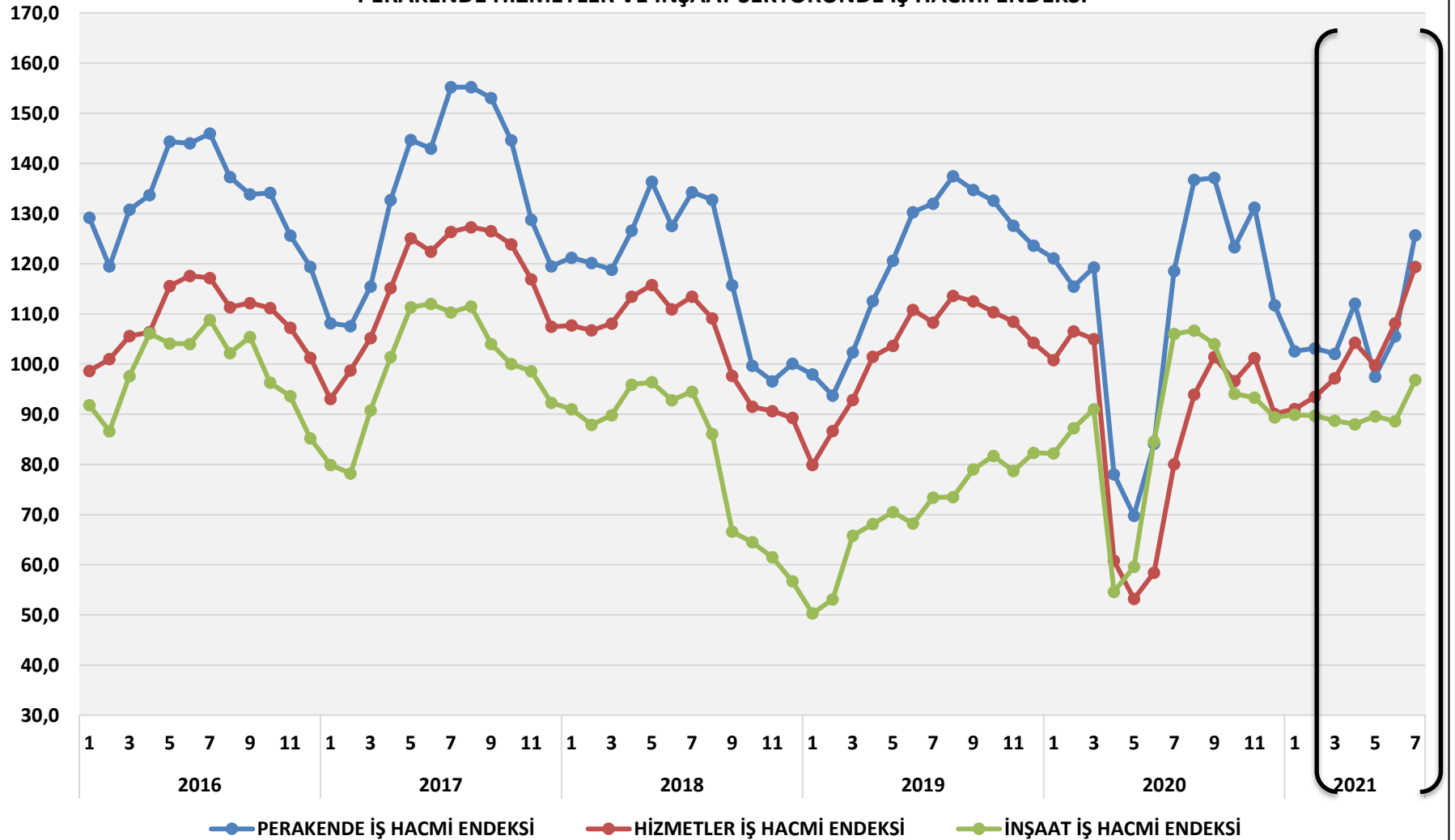
SANAYİ ÜRETİMİNDE YÜKSEK BÜYÜME

BİR ÖNCEKİ YILIN AYNI AYINA GÖRE ÜRETİM DEĞİŞİMİ YÜZDE



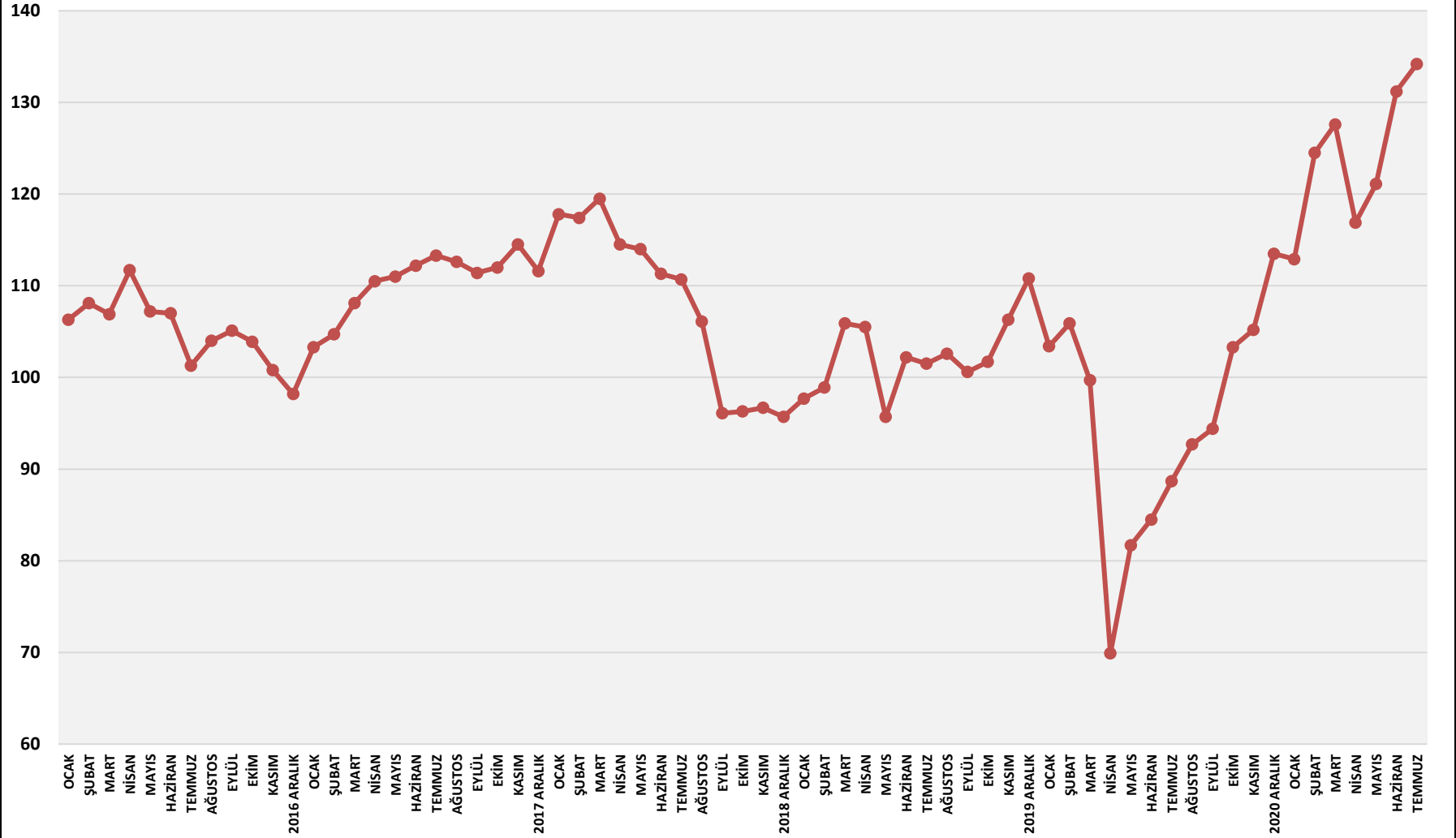
NORMALLEŞME İLE BİRLİKTE DİĞER SEKTÖRLERDE DE BÜYÜME BEKLENTİSİ

PERAKENDE HİZMETLER VE İNŞAAT SEKTÖRÜNDE İŞ HACMİ ENDEKSİ



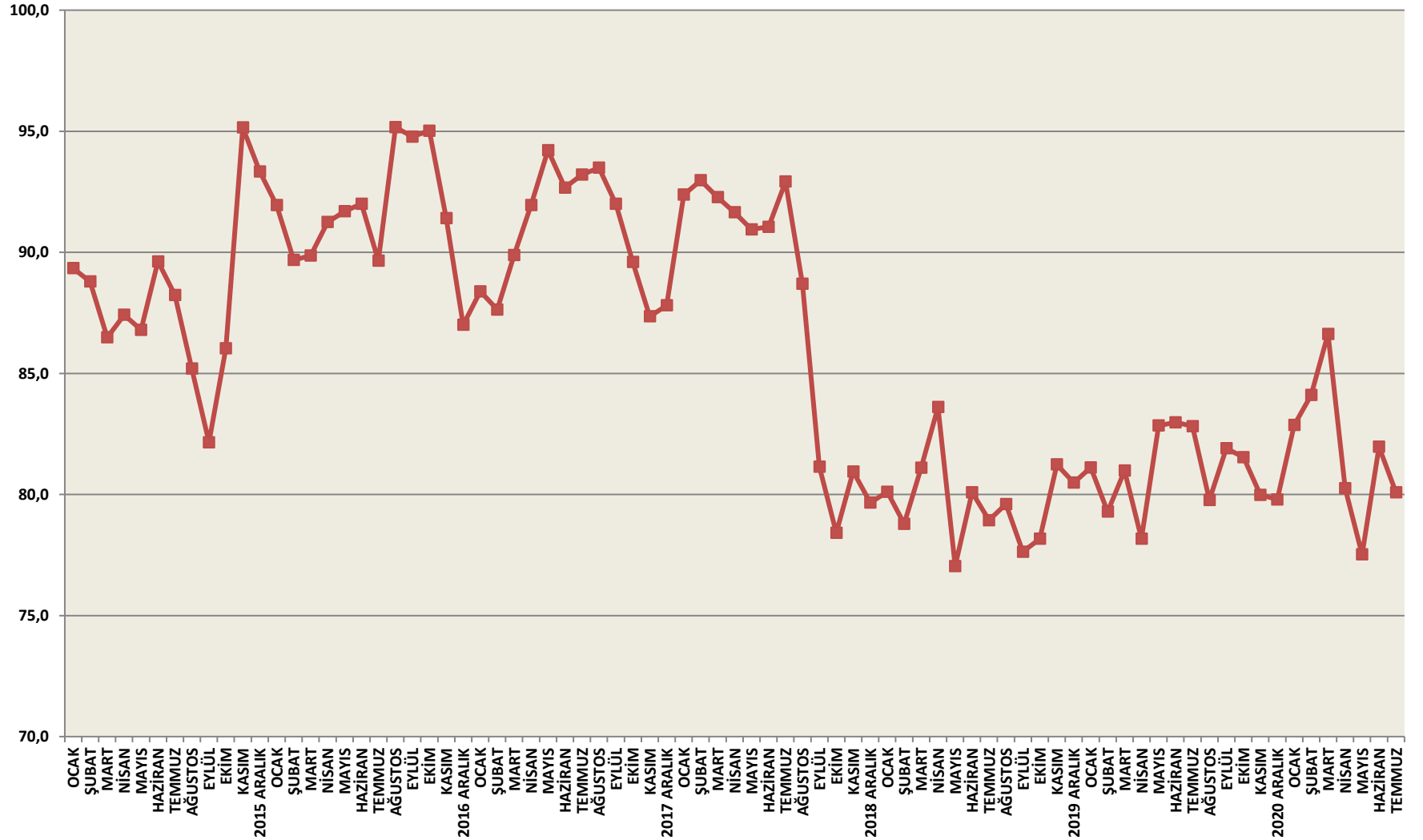
REEL KESİMDE YATIRIM EĞİLİMİ

TCMB REEL KESİM YATIRIM EĞİLİMİ ENDEKSİ 2015 =100

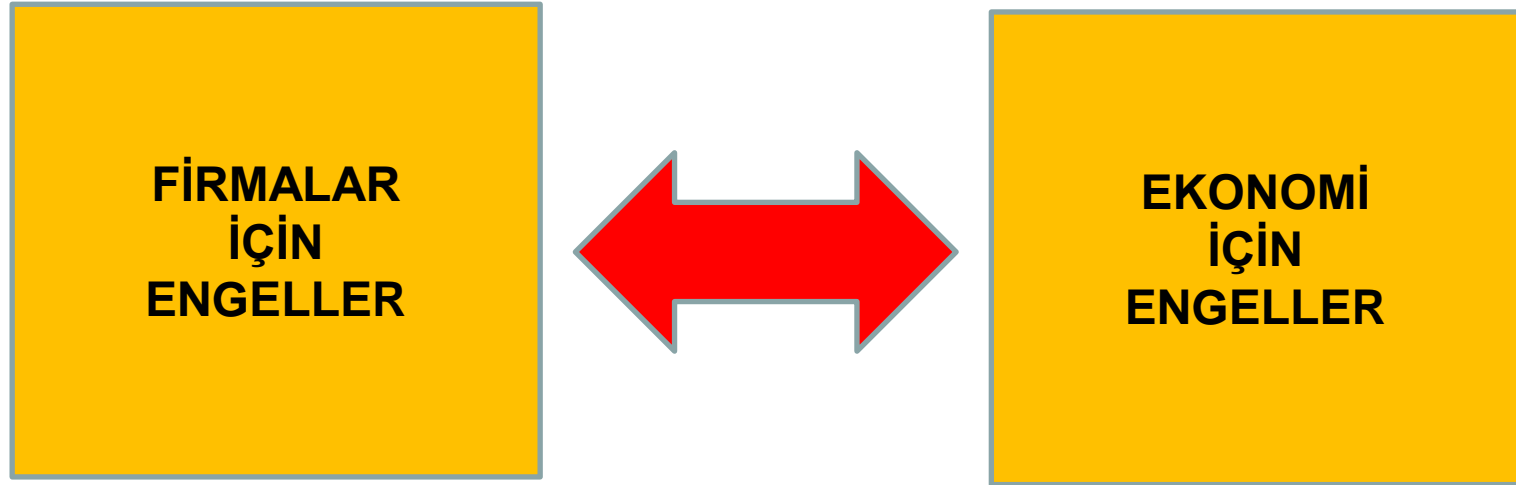


TÜKETİCİ GÜVEN ENDEKSİ HALEN ZAYIF

TÜKETİCİ GÜVEN ENDEKSİ 2013=100



NORMALLEŞME VE TOPARLANMA ÖNÜNDE ENGELLER



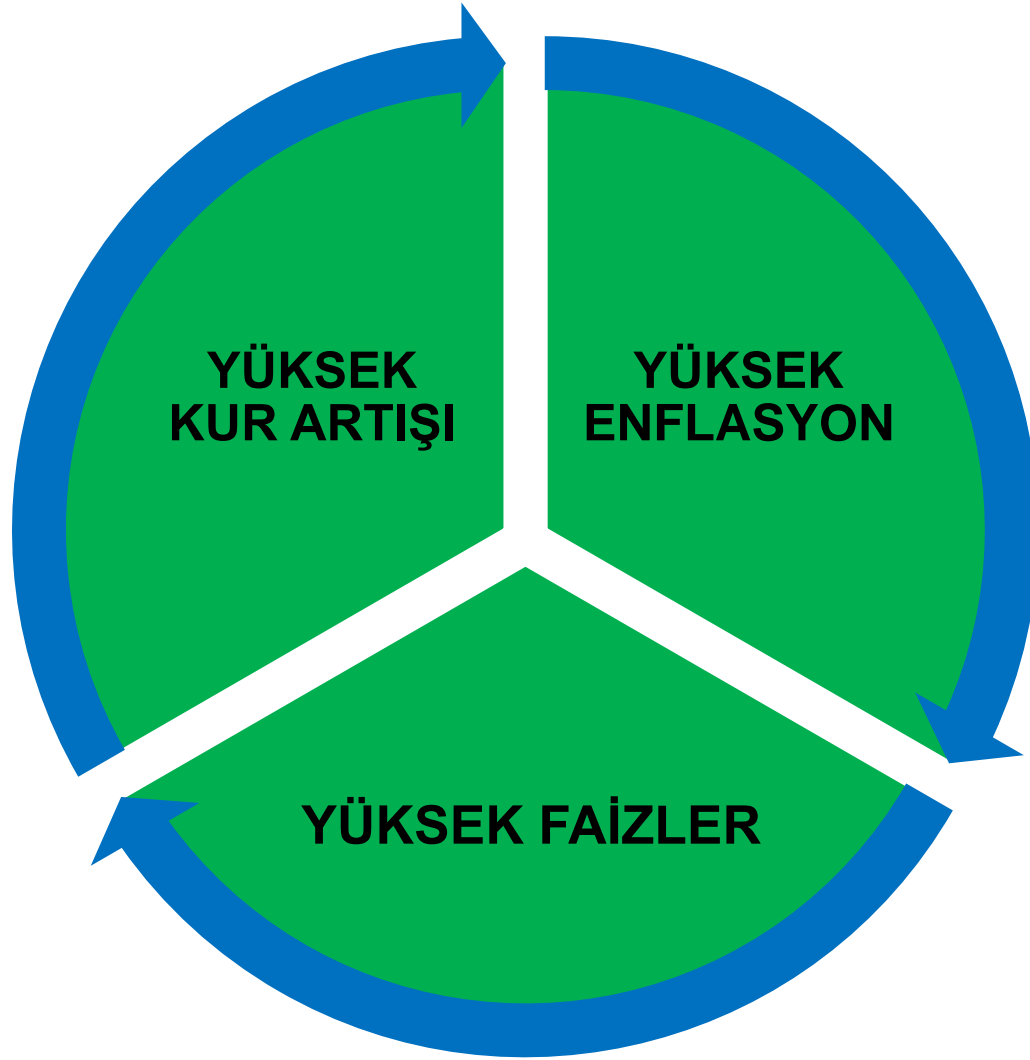
FİRMALAR İÇİN ENGELLER

1	PANDEMİ İLE OLUŞAN MALİ VE İDARİ SIKINTILAR
2	ENFLASYON VE HANE HALKLARININ SATIN ALMA GÜCÜNDE ZAYIFLAMA
3	YÜKSEK MALİYET ARTIŞLARI + FİYAT BASKISI
4	ARTAN BANKA BORÇLARI VE KAMU YÜKÜMLÜLÜKLERİ
5	YÜKSEK FAİZLER
6	İLAVE NET İŞLETME SERMAYESİ İHTİYACI

EKONOMİ İÇİN ENGELLER

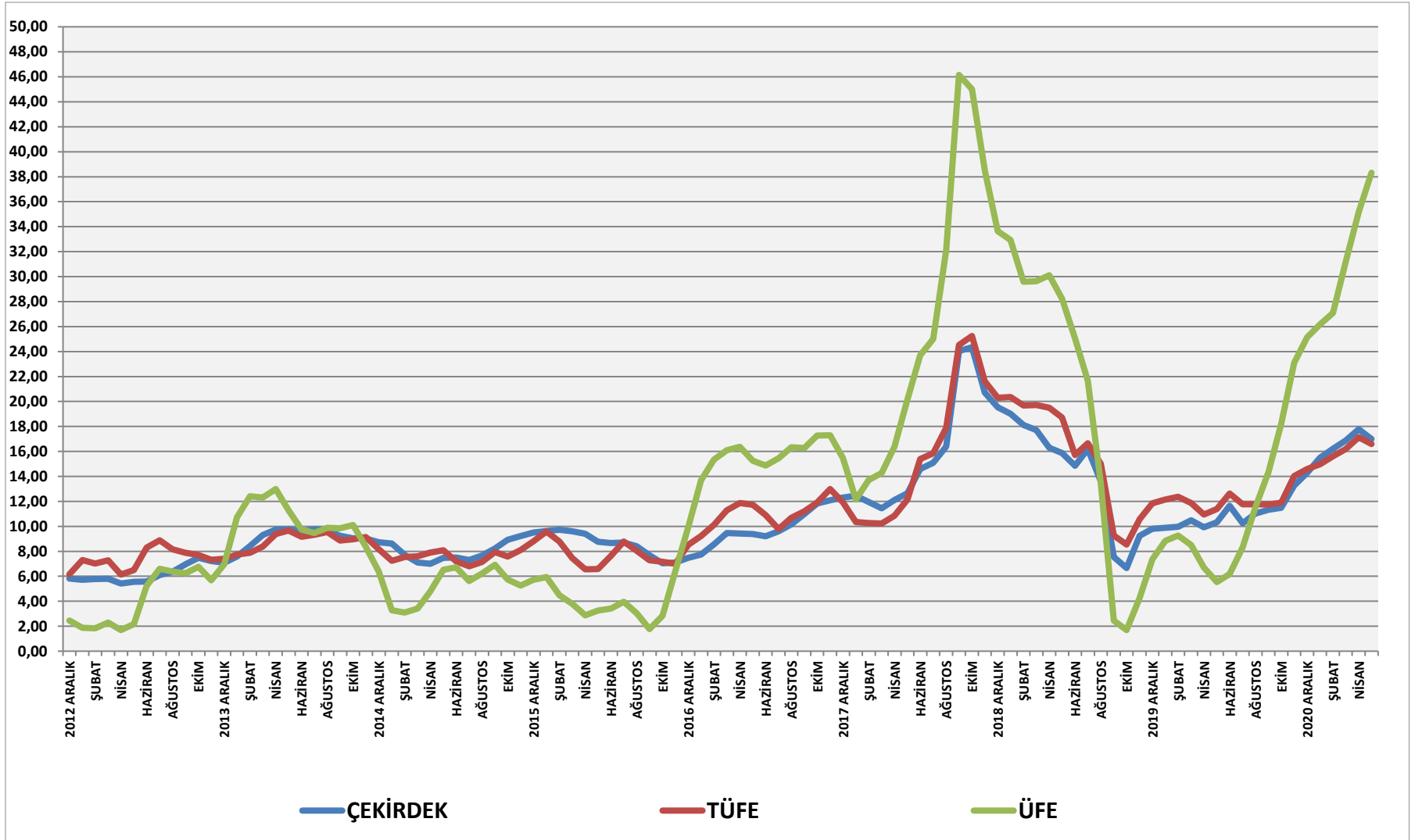
1	YÜKSEK ENFLASYON VE FAİZLER
2	CARİ AÇIK
3	MERKEZ BANKASI NEGATİF NET DÖVİZ REZERVLERİ
4	YÜKSEK DOLARİZASYON
5	YÜKSEK DIŞ BORÇ GERİ ÖDEMELERİ VE DIŞ FİNANSMAN İHTİYACI
6	TÜRK LİRASINDA DEĞER KAYBI

SARMALDAN ÇIKIŞ GEREKİYOR



ENFLASYONDA ARTIŞ SÜRÜYOR (YILLIK YÜZDE)

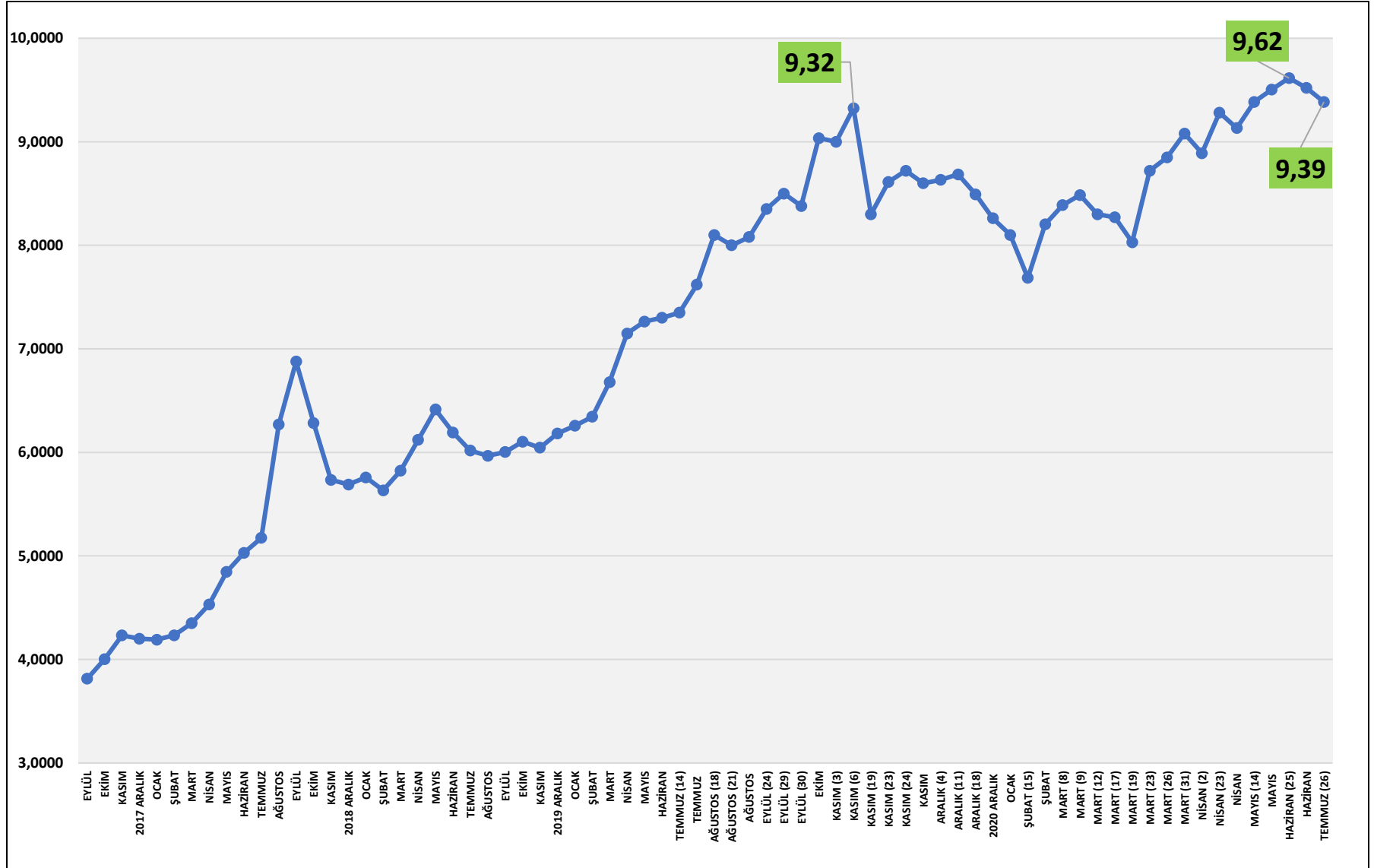
İŞLETMELER DİKKAT; DAHA YÜKSEK ENFLASYON OLACAK



**KÜRESEL ENFLASYON VE ABD MERKEZ BANKASINDA ERKEN SIKILAŞMA
TÜRKİYE'Yİ NASIL ETKİLEYECEK ?**

1	SERMAYE ÇIKIŞI
2	DIŞ BORÇLANMA KOŞULLARINDA BOZULMA
3	TÜRK LİRASINDA DEĞER KAYBI
4	İLAVE ENFLASYON
5	DAHA YÜKSEK FAİZLER

TÜRK LİRASINDA DEĞER KAYBI SÜRECEK



SARMAL İÇİNDE DEVAM; 2021 YILI BEKLENTİLERİ

	SARMAL İÇİNDE DEVAM SENARYOSU
EKONOMİ BÜYÜME YÜZDE	YÜZDE 5,0
TC MERKEZ BANKASI POLİTİKA FAİZİ	YILSONU YÜZDE 20-21
TL DOLAR KURU	KASIM 10,00 / YILSONU 9,50
TÜFE YÜZDE	YILSONU YÜZDE 19-20
TL KREDİ FAİZİ YÜZDE	YILSONU YÜZDE 23-24
CARİ AÇIK / GSYİH	YÜZDE -3,5
BÜTÇE AÇIĞI / GSYİH	YÜZDE -4,0
İHRACAT	200 MİLYAR DOLAR

ECONOMY AND STRATEGY CONSULTANCY SERVICES



ESDH

EKONOMİ VE STRATEJİ DANIŞMANLIK HİZMETLERİ

EKONOMİ VE STRATEJİ DANIŞMANLIK HİZMETLERİ

SERGÜL SOKAK, SARAL SİTESİ C.BLOK D.10 GAYRETTEPE-BEŞİKTAŞ İSTANBUL TEL 0212 352 87 95

www . e s d h . com . tr
